

V11.22

Redhat WARP V11.22 · คู่มือใช้งาน

EA MT5 · XAUUSD · iCafeFX · อ.บอม

Backtest/Demo ก่อน · ไม่ใช่คำแนะนำการลงทุน

บท 1 · WARP คืออะไร

Redhat WARP V11.22 คือ EA บน MT5 สำหรับทอง XAUUSD มีโหมด AUTO (EA เปิดออเดอร์) และ SEMI-AUTO (กดมือ + Virtual TP)

Inputs เหลือ ~13 ค่า · ส่วน Lot, TF, Target อยู่ที่ Panel

V11.22: Panel SEMI-AUTO กว้างขึ้น · ปุ่ม HIGH/LOW RISK ยังไม่เปลี่ยน logic การเทรด

บท 2 • Quickstart

1. เปิด XAUUSD H1 • Algo Trading ON
2. ลาก Redhat_WARP_V11_22 • F7 → OK
3. Panel: Max Orders, TF (เขียว), Lot, AUTO TRADE ON



Panel AUTO

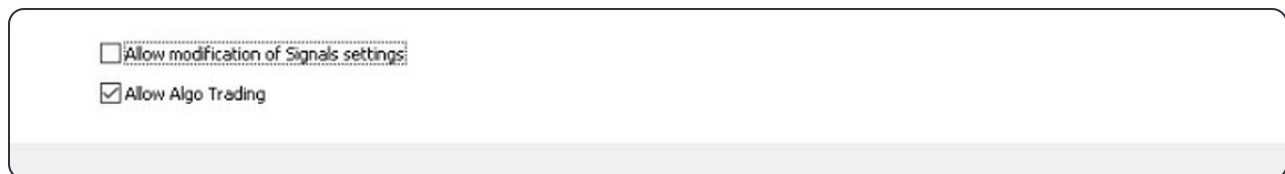
บท 3 • ติดตั้ง

File → Open Data Folder → MQL5\Experts\ → แดก zip วาง **.ex5** → Refresh Navigator → EA โผล่ในรายการ → ลากลง chart **XAUUSD H1**



Navigator แสดง Redhat_WARP_V11_22 + panel บน chart = ติดตั้งสำเร็จ

ตอนลาก EA ลงกราฟ · แถบ **Common** · ตี๊ก **Allow Algo Trading** · กด OK



ตี๊ก Allow Algo Trading ใหม่เครื่องหมายถูก

บท 4 • Inputs (F7)

Redhat_WARP_V11_22 11.22 (XAUUSD.qrs.,H1)

Common Inputs Dependencies

Variable	Value
Redhat WARP V11.15 by icafeFX.com	
MAIN SETTINGS	
01 Magic Number	244024
Spread Filter: true=เปิดกรอง false=ปิด true=ON false=OFF (def)	false
Max Spread (PIPS) ใส่เลขเต็มทุกโบรก ระบบแปลงให้ auto x digit	80.0
SESSION (UTC)	
Use Session Filter	false
24hr Mode (Trade All Sessions)	true
Asia 00:00-08:00 UTC	true
London 08:00-16:00 UTC	false
New York 13:00-21:00 UTC	false
Overlap 13:00-16:00 UTC	true
ALERTS	
Sound Alert	true
Push Notification	false
Debug Log (Experts Tab)	false
Verbose Log (diagnostics)	false
PANEL	
Show Panel	true

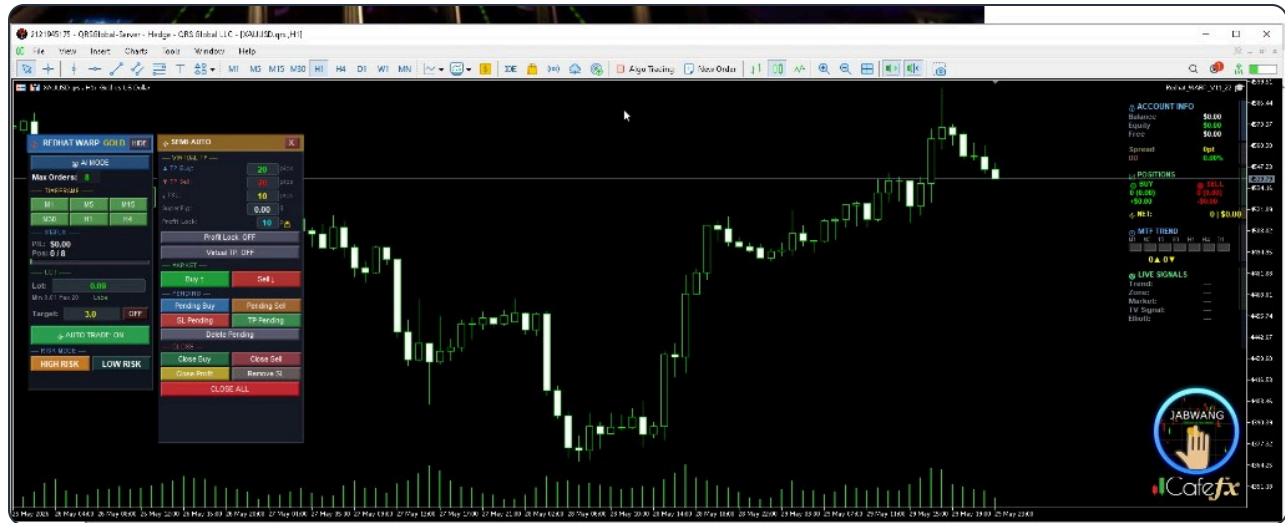
Inputs V11.22

ตารางนี้คือค่าที่เห็นในภาพ Inputs (F7) จริง

ช่อง	ค่าในภาพ	ความหมาย
Magic Number	244024	รหัสประจำตัว EA
Spread Filter	ปิด	กรอง spread กว้าง (ปิดไว้)
Max Spread (PIPS)	80	ใช้เมื่อเปิด filter
Use Session Filter	ปิด	ไม่จำกัดช่วงเวลา

24hr Mode	เปิด	เทรตได้ทั้งวัน 24 ชม.
Asia / Overlap	เปิด	London/NY ปิด
Sound Alert	เปิด	เสียงเตือน
Show Panel	เปิด	แสดงแผงปุ่ม

บท 5 • แผงควบคุม (Panel)



ซ้าย = AUTO · กลาง = SEMI-AUTO · ขวา = ข้อมูลบัญชี

แผงซ้าย (AUTO) ตามภาพ: Max Orders 8 · TF M1–H4 · Lot 0.08 · Target 3.0 (OFF) · AUTO TRADE ON · HIGH/LOW RISK (V11.22 ยังไม่เปลี่ยน logic)

แผงกลาง (SEMI-AUTO) ตามภาพ: TP Buy/Sell 20 · TSL 10 · SuperPig 0.00 · Profit Lock 10 (OFF) · Virtual TP OFF · ปุ่ม Buy/Sell · Pending · Close · CLOSE ALL

แผงขวา: ACCOUNT INFO · POSITIONS · MTF TREND · LIVE SIGNALS (ดูอย่างเดียว)

ตัวอย่างจริง · Profit Lock เปิด + มีกำไร: ภาพกลางคือตอนระบบทำงานจริง สวิตช์ Profit Lock: ON และมีไม้ BUY ทองกำลังได้กำไร

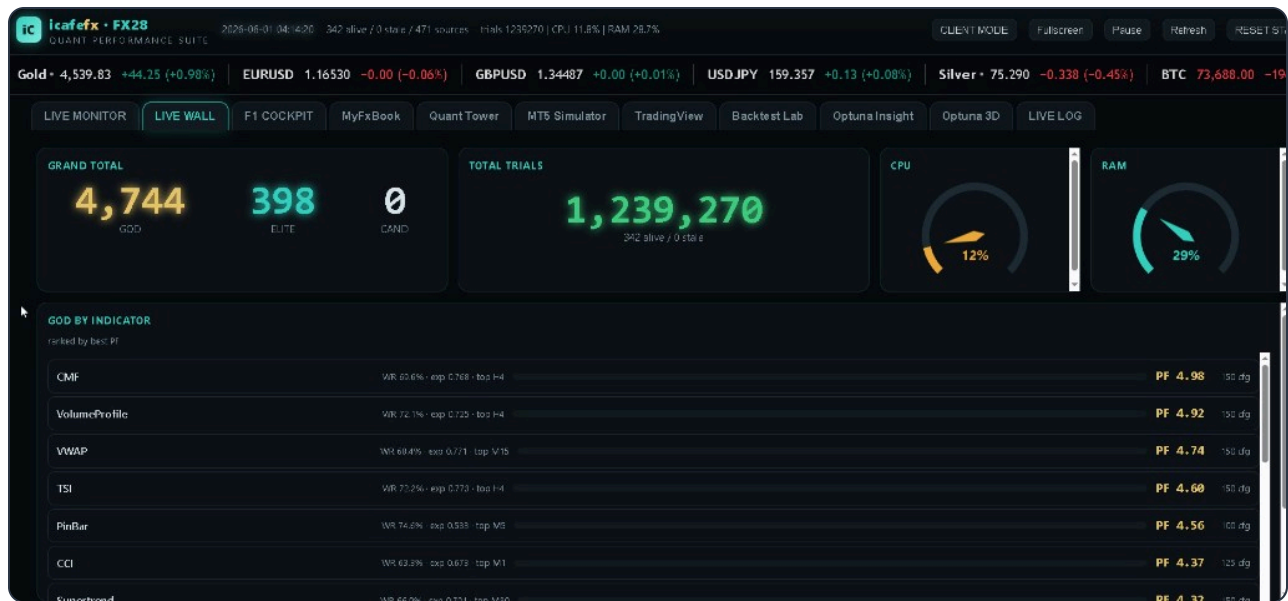
บท 6 • FAQ

- กด AUTO TRADE ON แล้วไม่เปิดไม้ → เช็ค Algo Trading, เลือก TF (ปุ่มเขียว), Max Orders เต็มหรือยัง
- ปิดทุกออเดอร์เร็ว ๆ → กด CLOSE ALL
- Target ถึงเป้า EA หยุดเปิดไม้ใหม่ (ใช้ Equity)
- HIGH/LOW RISK ใน V11.22 = ยังไม่เปลี่ยนวิธีเทรด คุมเสี่ยงด้วย Lot + Max Orders

ผลงาน & Backtest (แยกหมวด)

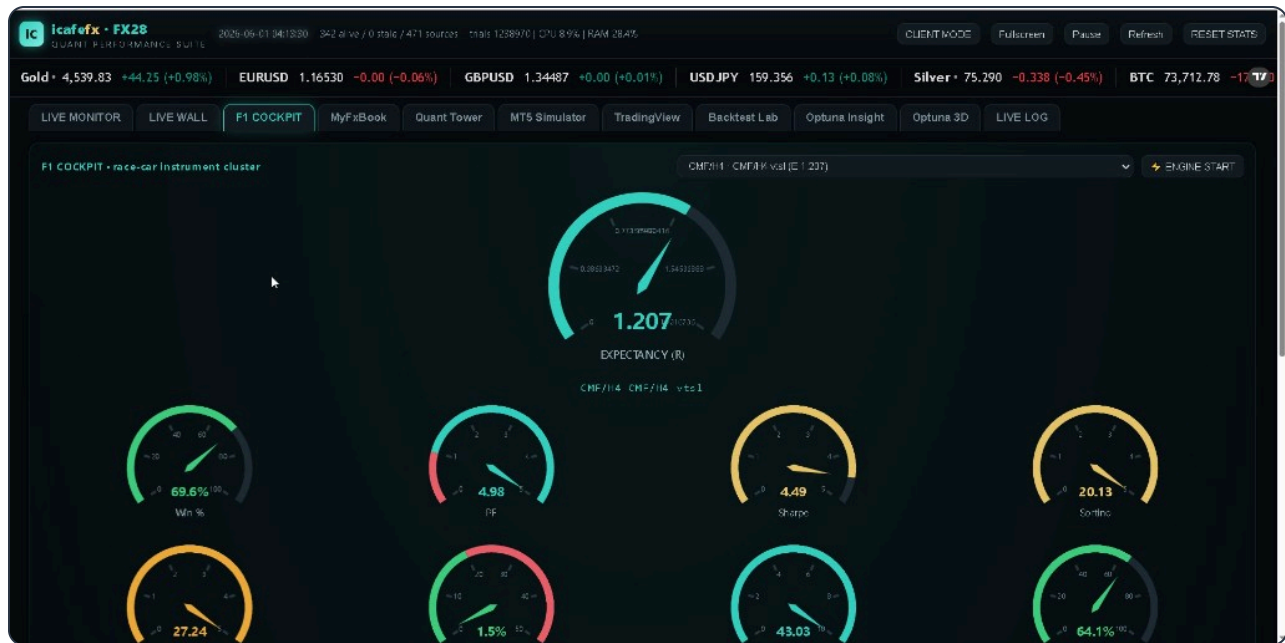
WARP กรองสัญญาณหลายชั้นก่อนเปิดออเดอร์ (DIAMOND / VALIDATED / PROBATION) · ภาพด้านล่างเป็นหน้าจอ ระบบวิจัยกลยุทธ์ FX28 ของ iCafeFX ที่ใช้คัดกลยุทธ์ก่อนลง EA **ไม่ใช่ผลเทรดในบัญชีคุณ** · ดูหน้าเต็มที่ siamcafebook.com/redhat/warp/manual/performance.html

1) คลังกลยุทธ์ (Live Wall): GOD 4,744 · ELITE 398 · ทดลองสะสม 1.2M ครั้ง



Live Wall · คลังกลยุทธ์ที่ผ่านการทดสอบ

2) คะแนนกลยุทธ์เด่น (F1 Cockpit): Expectancy 1.207R · Win 69.6% · Profit Factor 4.98 · Sharpe 4.49



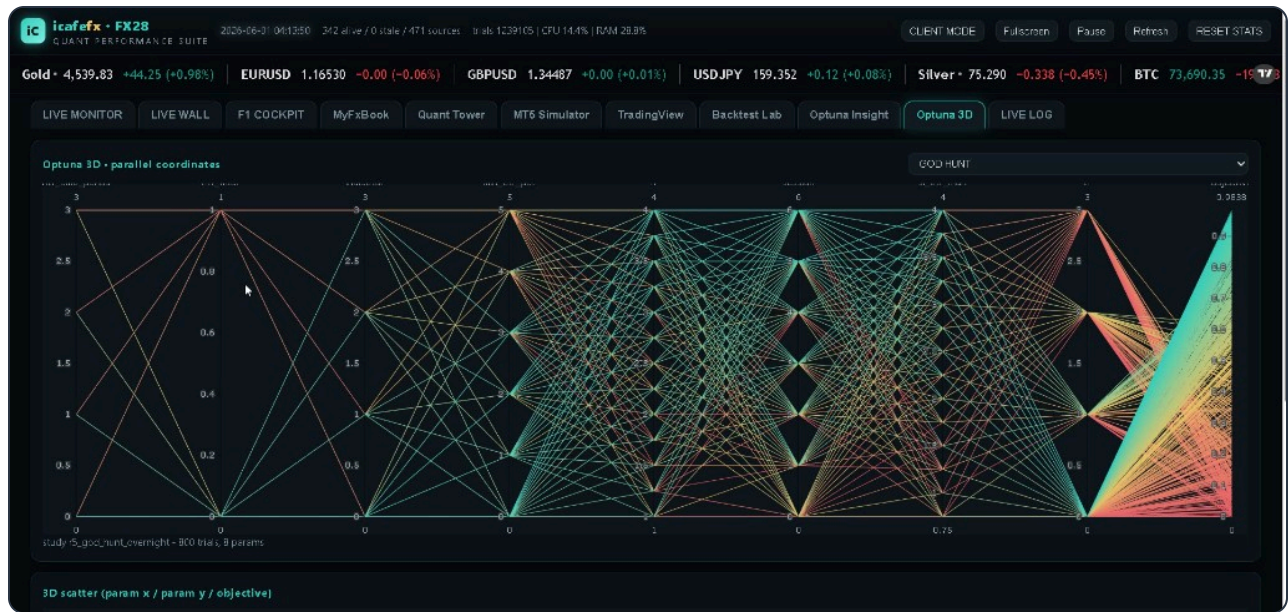
ตัวเลขจากชุดทดสอบ ไม่ใช่ผลบัญชีจริง

3) ผลทดสอบย้อนหลัง (Equity Curve): Total +64.1% (ทดสอบ) · Max DD -1.5% · Sharpe 4.49 · 56 trades

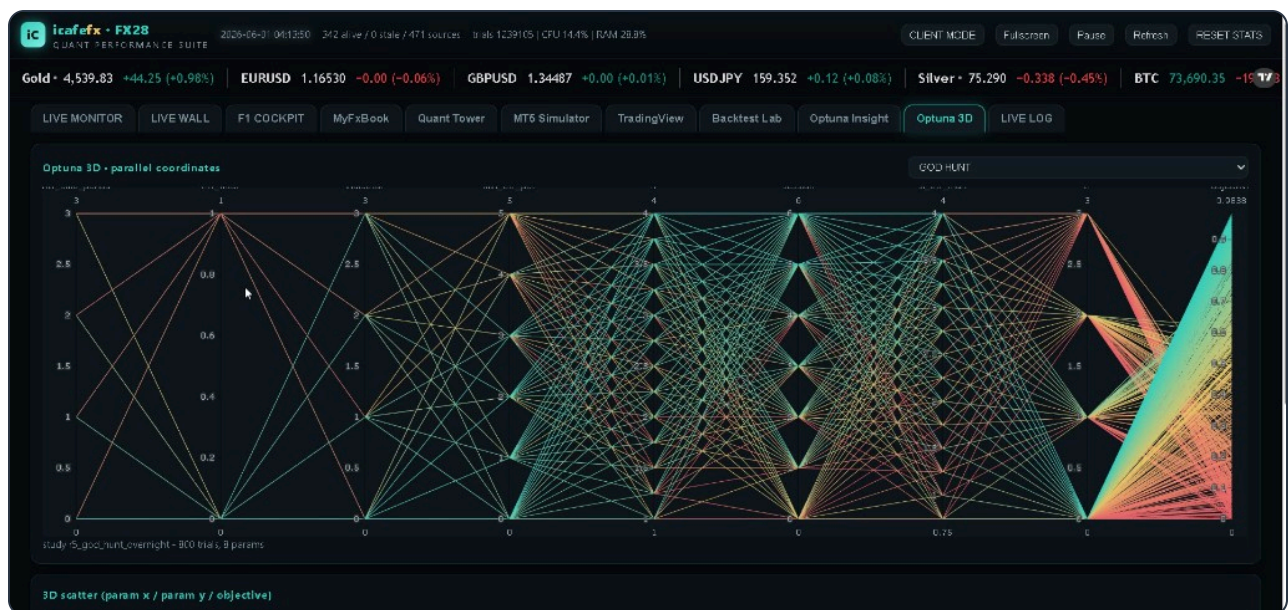


ผลทดสอบย้อนหลัง · ผลในอดีตไม่การันตีอนาคต

4) ปรับจูนด้วย AI (Optuna): ให้คอมพิวเตอร์ไล่หาค่าตั้งที่ผลดีที่สุด (ราว 900 รอบ)

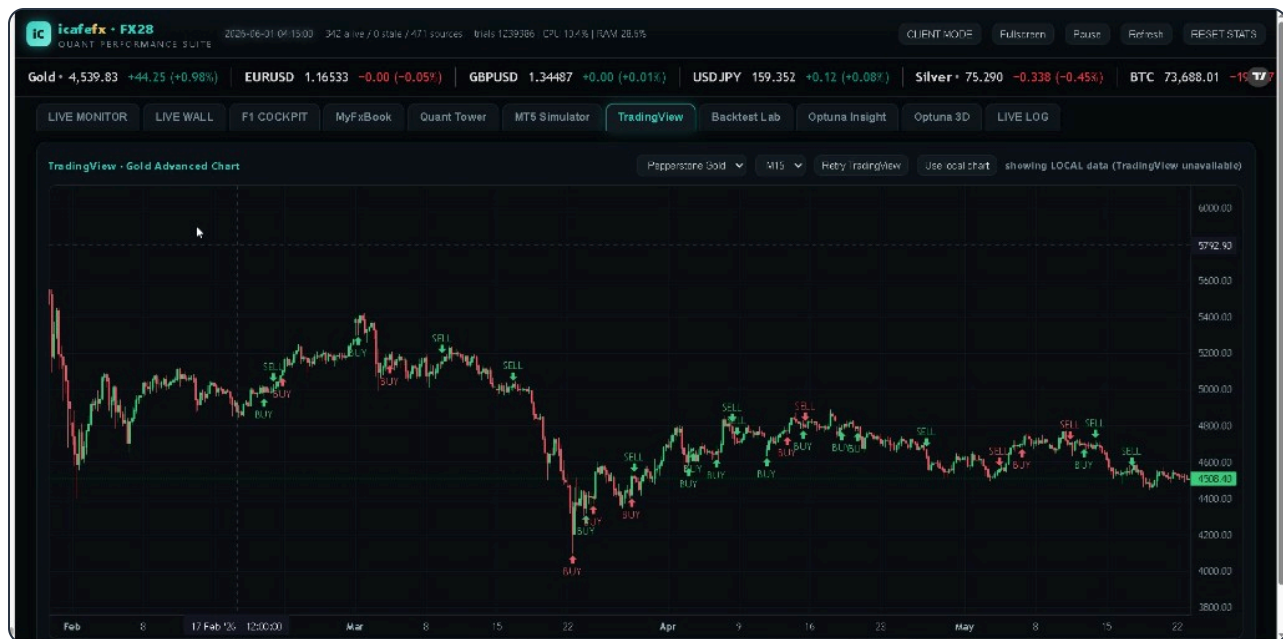


FX28 · Optuna 3D parallel coordinates · เส้นแต่ละสี = การทดลองหนึ่งชุด



มุมมองพารามิเตอร์รวม

5) สัญญาณบนกราฟ (TradingView): ตัวอย่างจุด BUY/SELL บนทอง XAUUSD



ตัวอย่างจุดเข้า-ออกที่ระบบมองเห็น

ทดสอบเอง: Strategy Tester → Redhat_WARP_V11_22 · XAUUSD · H1 → ดู Graph + Report

ตัวเลขทั้งหมดมาจากการทดสอบย้อนหลัง · การเทรดมีความเสี่ยงสูง อาจเสียทุนทั้งหมด · ไม่ใช่คำแนะนำการลงทุน · Demo ก่อนเสมอ · LINE @icafefx